

## Panthera U3

 Complété par : 

 Complété pour : 

Entourez les variantes souhaitées. Les dimensions sont en centimètres. ◆ : de série. ○ : option gratuite

<b>U3</b>	<b>De série : roues Ultralite, essieu carbone, profondeur d'assise réglable sans outil, repose-pieds titane et freins pliants</b>	551BB00BLG	<b>3 499 €</b>
-----------	---	------------	----------------


<b>Couleur :</b> <b>Couleurs optionnelles :</b> (délai de livraison rallongé de 4 semaines)	<b>Noir mat</b>		◆
	<b>Bleu classique métallisé</b>	9920011	299 €
	<b>Blanc perle</b>	9930014	299 €
	<b>Vert explosif mat</b>	9920013	299 €
	<b>Orange mat</b>	9920014	299 €
	<b>Turquoise clair grisé mat</b>	9920015	299 €
	<b>Bronze métallisé</b>	9920016	299 €

<b>Largeur d'assise (BB) :</b> pente d'assise 7° hauteur d'assise avant 47 hauteur d'assise arrière 43	<b>U3, en profondeur réglable de 40 à 46, largeur :</b>		◆
	<b>33      36      39      42      45      50</b>		
	Profondeur augmentée de 2,5cm (42,5 à 48,5 ; dossier déporté vers l'arrière) du 36 au 42, charge maxi 100Kg; en 45 et 50, et du 39 au 50 sur le S3 Large, charge maxi 150Kg.	524BBHH	390 €

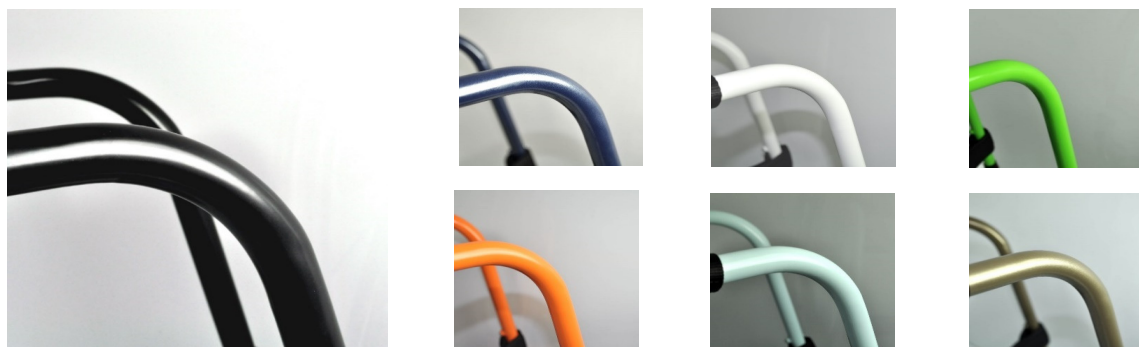
<b>Essieu :</b>	<b>Carbone carrossé à 2°</b>	33023BB	◆
	<b>Carbone carrossé à 2° élargi de 1,5cm, pour fauteuil avec accoudoirs.</b>	33023BB+1	○
	<b>Réhausse de barre d'essieu.</b> Augmente la hauteur d'assise tous les centimètres, de +1 à +7cm. Les fourches et les axes de fourches sont rallongés de même, la pente d'assise reste identique (7°). <b>Entourez la valeur souhaitée :</b> <b>+1 cm    +2 cm    +3 cm    +4 cm    +5 cm    +6 cm    +7 cm</b>	33021BB+1 et 33025__ (hauteur + en mm)	205 € +30 € par centimètre
	<b>Autre essieu sur demande, pour carrossage spécifique ou motorisation.</b>		○

<b>Roues avant (bandages noirs en caoutchouc souple) :</b>	<b>9cm (3,5") larges 2,5cm avec gommes à profil double Duo-Ride</b> nouvelles gommes étroites au centre et larges au bord	2100030	◆
	<b>12cm (5") larges 2,5cm avec gommes à profil double Duo-Ride</b> nouvelles gommes étroites au centre et larges au bord (n.c. roues arrière 22")	2100020	○

<b>Hauteur de dossier (HH) :</b>	<b>23cm    28cm    33cm    38cm    43cm    48cm</b>	523BBHH	○
	<b>Hauteur effective mesurée de la toile d'assise jusqu'en haut du dossier</b>		

<b>Dossier spécial :</b> 	<b>Dossier féminin</b> (suit la courbe naturelle des hanches), pas de supplément si vous avez déjà choisi la profondeur d'assise de 42,5 ou 37,5cm.	525BBHH	390 €
	<b>Armature spéciale pour dossier rigide</b> , avec barre de renfort très basse. Livrée sans toile de dossier.	7110531	239 €

<b>Poignées :</b>	La livraison standard est sans poignée		◆
	<b>Pliantes vers le bas</b>	4245000	179 €
	<b>Réglables en hauteur, pivotantes et amovibles</b>	4252060	296 €
	<b>Grand guidon réglable en hauteur et amovibles</b>	42400BB	296 €



<b>Repose-pieds :</b>	<b>Repose-pieds léger en titane</b>	36001BB	◆	
	<b>Repose-pieds en titane renforcé</b>	36006BBB	239 €	
	Plaque de recouvrement de palette en plastique fixée par colliers	36010BB	59 €	
	Plaque de recouvrement de palette en fibres de carbone rivetée	3_F2FB11	199 €	
	<b>Repose-pieds surélevé type Bambino</b> pour largeurs 30 à 39	40021BB	199 €	
<b>Repose-pieds séparés</b> , palettes relevables, pour largeurs 39 à 45	670BB00	149 €		
Sangles talonnières pour repose-pieds séparés	3700335	45 €		
<b>Roues arrières :</b> 	<b>22" ou 24" Ultralite</b> (1,25Kg/roue), déconseillées aux utilisateurs très actifs.	4240324x2	◆	
	<b>24" ou 25" ou 26" Spinergy Everyday 18 rayons</b> (1,45Kg par roue)	218343x2	290 €	
	<b>24" ou 25" ou 26" Spinergy LX 12 rayons</b> (1,35Kg par roue)	21824Rx2	390 €	
	<b>24" ou 25" ou 26" Spinergy XLX 12 rayons</b> (1,35Kg par roue), avec rayons avant croisés.	21834Lx2	490 €	
	<b>24" ou 25" ou 26" Spinergy X ultralégères, fabriquées spécialement pour le X</b> (1,15Kg par roue), mains courantes en aluminium 7075 (section 16mm, diam. 55,5cm), axes titane. Autres mains-courantes possibles normalement.	rayons noirs ou rayons blancs	590 €	
	<b>24" ou 25" Loopwheels noires, ROUES SUSPENDUES par lames de carbone</b> (2,2Kg par roue, mais aucun poids ajouté au châssis du fauteuil). Mains courantes alu anodisé noir. Couleur du logo à préciser. Imposent des garde-boues pour roues 26" ou des protège-vêtements plats. N.B.: remise différente du fauteuil.	24W1/28KBAN charge maxi 120Kg	999 €	
	<b>24" X-Core VIPER 100% carbone</b> (1,25Kg par roue). Mains-courantes alu anodisé noir incluses. Carbolife et Carbone possibles en option. N.B.: remise différente du fauteuil.	X24V	1 599 €	
	<b>24" X-Core COBRA 100% carbone</b> (1,25Kg par roue). Mains-courantes alu anodisé noir incluses. Carbolife et Carbone possibles en option. N.B.: remise différente du fauteuil.	X24	1 599 €	
	<b>Mains-courantes :</b> (n.c. Loopwheels et X-Core, sauf Carbolife et Carbone)	Alu classiques section 19mm - diamètre 53cm (en 24")	21724Bx2	◆
		Alu noir avec insert anti-dérapant (remplacent les Surge LT)	4232024x2	249 €
	Titane classiques section 19mm - diamètre 53cm (en 24")	21724Tx2	349 €	
	Titane Panthera section 16mm - diamètre 55,5cm (en 24")	1902411x2	399 €	
	Ergonomiques alu noir anodisé Carbolife Curve	24AL615E21x2	349 €	
	Ergonomiques alu noir anodisé Carbolife Curve L	24LL615E21x2	349 €	
	Ergonomiques alu noir anodisé avec insert, Carbolife Gekko, remplacent les Surge (meilleure ergonomie et insert remplaçable)	24GL615E21x2	399 €	
	Ergonomiques alu noir anodisé avec insert, Carbolife Gekko <b>S</b> , remplacent les Surge LT (meilleure ergonomie et insert remplaçable)	24SL615E21x2	399 €	
	Carbone ovales ultra-légères pour roues Viper, Cobra ou Loopwheels	MC24CARBONE	479 €	
<b>Double main-courante :</b>	DMC réversible avec roues à attaches rapides. Disponible en 20", 22", 24" ou 26", à préciser (par défaut en 24"). <input type="checkbox"/> main-courantes alu anodisé <input type="checkbox"/> main-courantes anti-dérapantes	33000BB et 11015BB	1 399 €	
<b>Options pour tétraplégiques :</b> 	Déverrouillages de roues tétra	219905	155 €	
	Plastifiées noires (ou siliconées noires si Loopwheels)	217242x2	199 €	
	Revêtements de m-c en silicone noir (n.c. m-c Panthera)	4230024x2	90 €	
	Anti-dérapantes AIR Grip ultralégères. Les seules anti-dérapantes au poids identique à des aluminium ordinaires !	77009002964	199 €	
	Ergonomiques tétra Carbolife Curve Grip (doigts rétractés)	24AL615GT1x2	399 €	
	Ergonomiques tétra Carbolife Curve Grip L (doigts flasques)	24LL615GT1x2	399 €	
	Tétra Carbolife Quadro (poussée doigts vers l'avant)	24LL615GT1x2	399 €	
<b>Pneumatiques :</b> 	Kenda Iron Cap, striés haute pression, noirs ou gris métallisé ou bleu ou rouge (à préciser), flancs noirs, avec carcasses renforcées anti-crevaison dures.	4021324x2	○	
	Primo Sentinel, identiques aux Schwalbe Marathon Évolution, noirs, crantés haute pression, avec bandes anti-crevaison souples (n.b.: leur souplesse absorbe un peu de poussée ; poids important)	4020924x2	○	
	Kenda Kwick Trax, noirs, crantés haute pression avec carcasses renforcées anti-crevaison dures. Les avantages d'un Marathon sans les inconvénients (de série par défaut).	205240x2	◆	
	Schwalbe One, 3/4", lisses (de série par défaut sur roues Spinergy X)	20524Wx2	○	
<b>Flasques :</b>	<b>Flasques Panthera</b>	4500000	198 €	
	<b>Autres flasques :</b> voir rubrique flasques de notre catalogue général		69 à 199€	
<b>Freins :</b>	<b>Freins pliants.</b> Pas de gêne pour la propulsion ni pour les transferts.	4630000	◆	
	Freins pliants à commande unilatérale à droite, type U3 Light.	367BB	199 €	
	Freins pliants à commande unilatérale à gauche, type U3 Light.	368BB	199 €	
	<b>Pas de frein</b>	moins-value :	-190 €	

	<b>Garde-boues souples Panthera, amovibles, passant largement au-dessus des roues. Partie haute en caoutchouc flexible se pliant par dessus le pneu pour les transferts.</b> - protègent les vêtements lors des transferts. - permettent de propulser en saisissant les roues à pleines mains pour les montées difficiles.	4402430	299 €
	<b>Accoudoirs multi-réglables Panthera, amovibles, avec manchettes amovibles séparément.</b> - manchettes réglables instantanément d'avant en arrière, idéales pour les transferts ou pour se relever. - manchettes réglables instantanément en hauteur et amovibles pour faciliter la propulsion en ne roulant qu'avec les parties protège-vêtements.	4401200 ou 4401300 en 26"	499 €
<b>Protège-vêtements carbone :</b>  	<b>Protège-vêtements carbone</b> amovibles, plats. - permettent de prendre les roues à pleine main pour les montées difficiles - doivent être enlevés pour les transferts latéraux  <b>Garde-boues carbone larges Panthera, amovibles, passant juste au-dessus des roues.</b> - propulsion uniquement par les mains-courantes - transferts latéraux possibles par-dessus les garde-boues Référence 4423530 si roues 25"/26" ou Loopwheels.  <b>Articulation des garde-boues :</b> pour rendre les garde-boues articulés au dossier. On plie le fauteuil en relevant les garde-boues et en les rabattant avec le dossier. Ajoute le poids des garde-boues au poids de transfert du fauteuil.  <b>Sangle de blocage du dossier en position fermée :</b> permet de lever le châssis par la transverse du dossier. Tétris : à associer aux poignées pliantes.	4421030 ou 4421530 en 25" 4421630 en 26"	649 €     fabrication spéciale Orthinea  59 €  59 €
<b>Anti-bascules :</b>	<b>Anti-bascules</b> escamotables et réglables - la paire	4353000	265 €
<b>Plaque d'assise en carbone.</b> Augmente l'efficacité d'un coussin de prévention. Pas de gain de poids par rapport à la toile. Plaque fine, légère mais un peu flexible. Plaque épaisse, plus lourde et très peu flexible		Fabrication spéciale  967 €	
<b>Coussin d'assise respirant, avec mousses double densité (base ferme, dessus souple)</b> Epaisseur 2,5 Epaisseur 5		572BB40 575BB40	189 € 189 €
<b>Accessoires :</b>	<b>Sac de rangement sous l'assise</b> <b>Sac à dos Panthera</b> , conçu par des actifs, pour les actifs <b>Porte-canne</b> (commander 2 pièces pour 2 cannes) <b>Cale-tronc</b> (triangle en mousse et revêtement textile, fixation velcro), la pièce <b>Protections de châssis</b> (3 pièces, protègent les tubes et la peinture)	9900212 9900261 9900300 4710012 9900251	132 € 99 € 15 € 94 € 60 €
<b>Freewheel :</b>  <b>N.B.: remise différente du fauteuil, voir cgv.</b>	Grande roue avant tout-terrain à attache rapide. L'option impose le choix du repose-pieds renforcé en titane. Idéal pour passer sur les pelouses, les sols meubles, etc. et garder un cap parfait sur les dévers (trotoirs, bords de routes, etc.)	  FREEWHEEL et P2602038	599 €   939 € 1 099 €
<b>Prise en charge :</b>	<b>Prise en charge du Panthera U3, code LPP :</b> <b>intitulé :</b> VHP, PROPULSION MANUELLE, POUR ACTIVITES PHYSIQUES ET SPORTIVES <b>Prise en charge de la DMC, code LPP :</b> <b>intitulé :</b> VHP, PROPULSION MANUELLE, PLIANT, SYSTEME DE CONDUITE A DOUBLE MAIN COURANTE <b>Prise en charge du coussin d'assise, code LPP :</b> <b>intitulé :</b> VHP, PROPULSION MANUELLE, PLIANT, COUSSIN DE SIEGE OU DE DOSSIER AVEC HOUSSE	4179540 nouveau code : 9178254 4371555 nouveau code : 9382316 4375116 nouveau code : 9382322	558,99 €  271,23 €  34,90 €