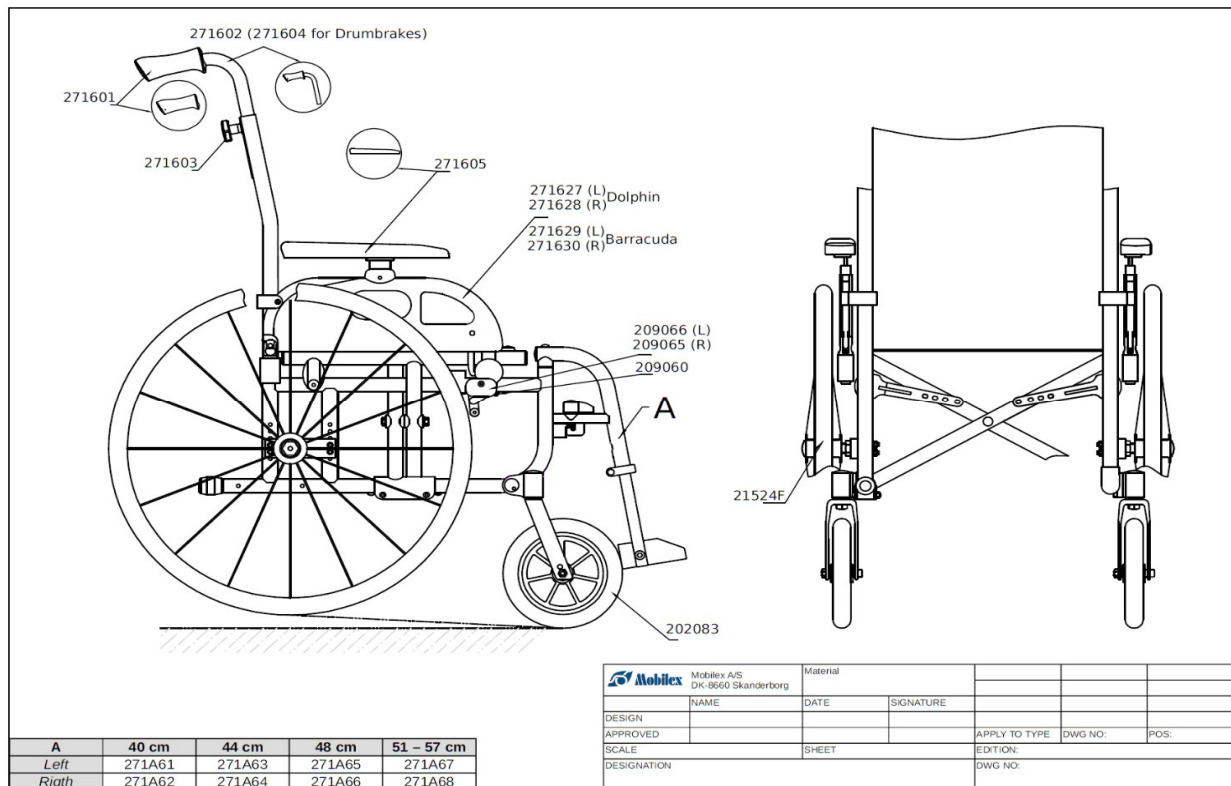


Catalogue des pièces détachées du Dolphin et du Freelance



N.B.: l'appellation Barracuda (non-utilisée en France) désigne les modèles à dossier inclinable.
Drumbrakes = freins à tambours.

Détail et pièces non-répertoriées dans l'éclaté ci-dessus :

Freins	Frein gauche 209065, vendu sous la référence :	4130001
	Support de frein 209060, vendu sous la référence :	4130025
	Frein droit 209065, vendu sous la référence :	4130002
Repose-jambes	Repose-jambe gauche (livré en plus du repose-pied gauche)	271A81
	Repose-jambe droit (livré en plus du repose-pied droit)	271A82
Appui-tête	Appui-tête multiréglable, escamotable et amovible	271075

	Revêtement de poignée accompagnateur.	271601
	Poignée accompagnateur complète.	271602
	Levier indexé de poignée accompagnateur.	271603
	Poignée accompagnateur complète pour modèle à freins à tambours.	271604
	Manchette d'accoudoir, 325mm.	271605
	Support arrière d'accoudoir gauche	271609
	Inserts plastiques de croisillon.	271610
	Support avant d'accoudoir.	271614
	Support plastique 20,6 x 29 mm pour l'articulation de la palette de repose-pied.	271615
	Support arrière d'accoudoir droit	271619
	Pivot d'accoudoir	271612
	Tête de fourche gauche.	271620
	Tête de fourche droite.	271621
	Fourche.	271622
	Axe de fourche.	219503

	Compas de fourche gauche.	271623
	Compas de fourche droit.	271624
	Accoudoir gauche complet pour modèle à dossier fixe.	271627
	Accoudoir droit complet pour modèle à dossier fixe.	271628
	Accoudoir gauche complet pour modèle à dossier inclinable.	271629
	Accoudoir droit complet pour modèle à dossier inclinable.	271630
	Croisillon complet pour taille 40.	271631
	Croisillon complet pour taille 44.	271632
	Croisillon complet pour taille 48.	271633
	Croisillon complet pour taille 51.	271634
	Bouchon de châssis arrière.	271635
	Frein droit.	271636
	Tendeur de croisillon.	271638
	Kit de fourches H: 146 x B: 45 mm avec roues avant 6" bandage, côté gauche.	271639
	Kit de fourches H: 146 x B: 45 mm avec roues avant 6" bandage, côté droit.	271640
	Toile de dossier non-réglable, pour largeur 40.	271641
	Toile de dossier non-réglable, pour largeur 44.	271642
	Toile de dossier non-réglable, pour largeur 48.	271643
	Toile de dossier non-réglable, pour largeur 51.	271644
	Toile de dossier réglable en tension, sans les sangles velcro, pour largeur 40.	271645
	Toile de dossier réglable en tension, sans les sangles velcro, pour largeur 44.	271646
	Toile de dossier réglable en tension, sans les sangles velcro, pour largeur 48.	271647
	Toile de dossier réglable en tension, sans les sangles velcro, pour largeur 51.	271648
	Sangles velcro complètes pour toiles réglables en tension en largeur 40 ou 44 cm.	271649
	Articulation de dossier pour dossier inclinable, côté droit.	27164B
	Articulation de dossier pour dossier inclinable, côté gauche.	27164C
	Sangles velcro complètes pour toiles réglables en tension en largeur 48 ou 51 cm.	271650
	Toile d'assise, pour largeur 40.	271651
	Toile d'assise, pour largeur 44.	271652
	Toile d'assise, pour largeur 48.	271653
	Toile d'assise, pour largeur 51.	271654
	Arrêteur de repose-pieds en alu.	271666

Pièces non-répertoriées dans ce document (par exemple les pneus, les roues, etc.) : voir le tarif Atelier.